

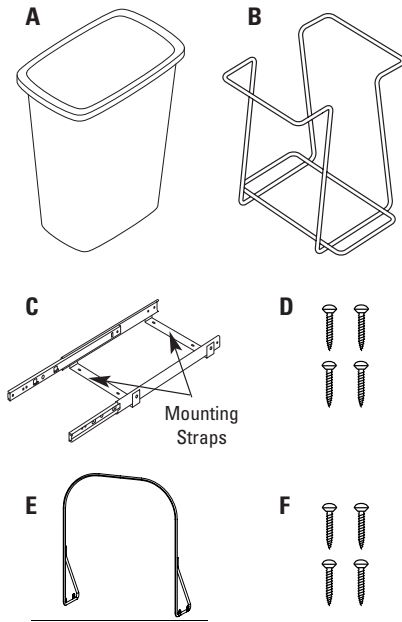
# SLIDING SINGLE & DOUBLE WASTE BINS

## Installation Instructions

Inspect all parts and read all instructions prior to beginning assembly and installation.

### Parts Included

- A. Waste Bin
- B. Wire Cage
- C. Sliding Base Assembly
- D. Mounting Screw Package
- E. Handle
- F. (4) 3/8" Truss Head Screws (handle)



### Tools Required

- I. Phillips screwdriver

### Optional

- I. Drill with 1/16" bit for pilot holes
- II. Pencil

### Product Assemblies

Single Bin Units	Double Bin Units
PSW12-1-35-C	PSW15-2-35-C
PSW10-1-30-C	PSW18-2-30-C
PSW12-1-50-C	



**Real Solutions**  
For Real Life.™

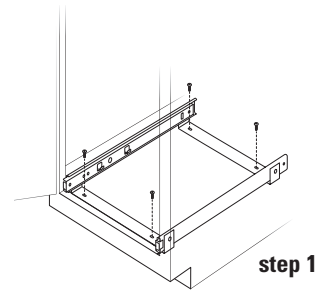
**KNAPE & VOGT MANUFACTURING COMPANY**

P.O. Box 191, Muncie, IN 47308

800.899.6536 • 765.288.8730 • Fax 765.288.0851 • www.kv.com

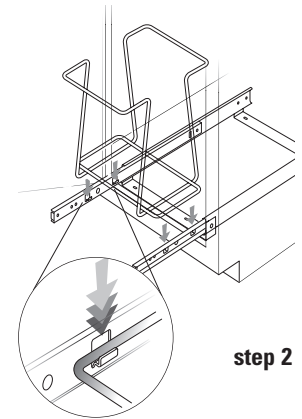
**Step 1** Place sliding base assembly on cabinet floor, in desired position. Position front Mounting Strap against the back edge of the cabinet face frame. If installing in a frameless cabinet, measure 1/2" to 3/4" back from front of cabinet opening, and align sliding base assembly parallel to cabinet opening. Close door to make sure the assembly will not hold cabinet door open. Also, check to see if unit will clear the door opening when fully extended. Once position is determined, fasten in place using four mounting screws provided and a Phillips head screwdriver.

**Optional Step:**  
Mark placement of mounting holes with a pencil, remove sliding base assembly and drill pilot holes for fastening screws. Place sliding base assembly back into position and fasten with the provided screws.



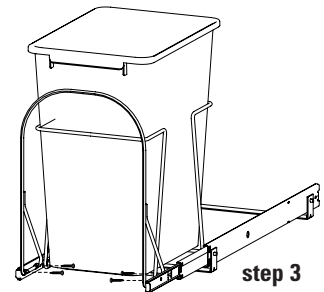
### Step 2 - Single Bin

If sliding members are fully extended, return to closed position. Hold the wire cage over the sliding base assembly so that the cage aligns with the clip retainer built into the side of the sliding members. The waste bin will sit perpendicular to the cabinet opening. Pushing firmly, lower wire cage into clip retainers until fully seated.



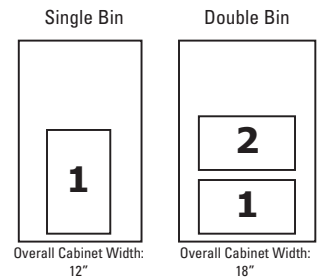
### Step 2 - Double bin

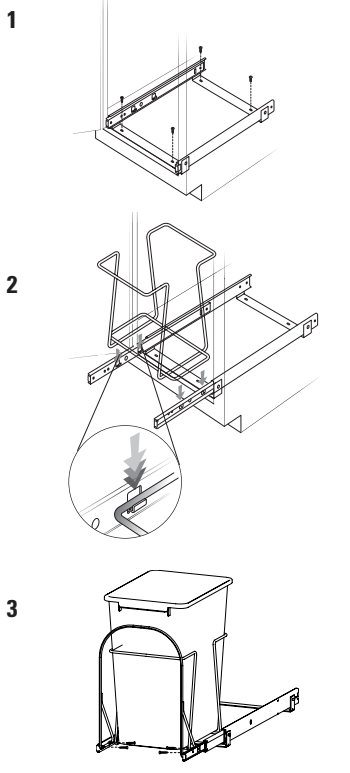
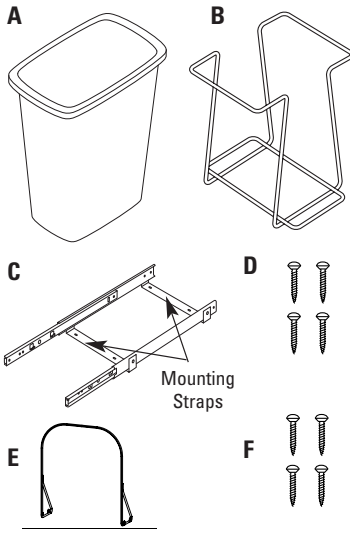
If sliding members are fully extended, close unit so that the rear cage clip retainer—built into the side of the sliding members—are inside the cabinet. Beginning with the rear-most wire cage, hold the cage over the sliding base assembly so that the cage aligns with the clip retainer. The bins will sit parallel to cabinet opening. Pushing firmly, lower wire cage into clip retainers until fully seated. Close unit completely and install front-most wire cage in the same manner.



**Step 3** With sliding members fully extended, attach handle to the drawer slides using (4) 3/8" truss head screws. Insert bin(s) into cage to complete the installation.

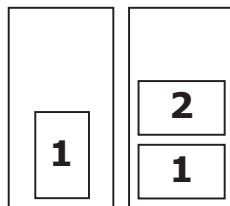
### Top View





### Vue en Plan Vista Superior

Poubelle unique	Poubelles jumelées
Basurero sencillo	Basurero doble



Largeur totale de  
l'armoire: 12 po

Ancho total del  
gabinete: 30 cm

Largeur totale de  
l'armoire: 18 po

Ancho total del  
gabinete: 46 cm

## NOTICE DE MONTAGE

Inspectez toutes les pièces et lisez toutes les instructions avant de procéder à l'assemblage et à l'installation.

### Pièces incluses

- A. Poubelle
- B. Cadre-support
- C. Embase coulissante
- D. Paquet de vis de montage
- E. Poignée
- F. (4) vis à tête bombée de 3/8 po (poignée)

### Outils

- I. Tournevis cruciforme

### En option

- I. Perceuse avec mèche de 1,6 mm (1/16 po) pour le perçage d'avant-trous
- II. Crayon

### Modèles

<u>Poubelles Uniques</u>	<u>Poubelles Jumelées</u>
PSW12-1-35-C	PSW15-2-35-C
PSW10-1-30-C	PSW18-2-30-C
PSW12-1-50-C	

### Étape 1

Placer l'embase coulissante sur le plancher de l'armoire, dans la position souhaitée. Positionner la bride de fixation contre le rebord arrière du cadre avant de l'armoire. Si l'installation s'effectue dans une armoire sans cadre, mesurer une distance de 12,7 mm à 19 mm (1/2 in. à 3/4 in.) de l'avant de l'ouverture de l'armoire vers l'arrière et aligner l'embase coulissante parallèlement à l'ouverture. Fermer la porte pour s'assurer que l'assemblage ne va pas gêner le mouvement de la porte. Vérifier également que l'unité coulisse entièrement par l'ouverture de porte. Une fois sa position déterminée, fixer l'unité en place à l'aide des quatre vis fournies et du tournevis cruciforme. Étape facultative : Marquer au crayon l'emplacement des trous de fixation, retirer l'embase coulissante et percer des avant-trous pour les vis. Remettre l'embase en place et la fixer à l'aide des vis fournies.

### Étape 2 – Poubelle simple

Si les glissières sont sorties à fond, les rétracter. Placer le cadre-support en fil au dessus de l'embase coulissante de telle manière que le cadre s'aligne avec l'arrêt à clip monté sur le côté des glissières. La poubelle se situera à la perpendiculaire de l'ouverture de l'armoire. Abaisser le cadre-support en fil dans les arrêts à clip et pousser fermement jusqu'à ce qu'il s'emboîte complètement.

### Étape 2 – Poubelle double

Si les glissières sont sorties à fond, fermer l'unité afin que l'arrêt à clip arrière du cadre-support, qui est monté sur le côté des glissières, soit à l'intérieur de l'armoire. En commençant par le cadre-support à l'extrémité arrière, placer le cadre-support au dessus de l'embase coulissante de telle manière que le cadre s'aligne avec l'arrêt à clip. Les poubelles sont alors parallèles à l'ouverture de l'armoire. Abaisser le cadre-support en fil dans les arrêts à clip et pousser fermement jusqu'à ce qu'il s'emboîte complètement. Fermer complètement l'unité et installer le cadre-support à l'extrémité avant de la même manière.

### Étape 3 :

Les glissières étant sorties à fond, fixer la poignée sur les glissières du tiroir à l'aide de (4) vis à tête bombée de 3/8 po. Pour parfaire l'installation, placer la ou les poubelles dans le cadre-support.

## INSTRUCCIONES DE INSTALACIÓN

Inspeccione todas las piezas y lea todas las instrucciones antes de comenzar con el armado y la instalación.

### Lista de piezas

- A. Cubo de basura
- B. Jaula de alambre
- C. Ensamblaje de la base deslizable
- D. Paquete de tornillos de montaje
- E. Manija
- F. (4) Tornillos Phillips de 0.95 cm. (manija)

### Herramientas necesarias

- I. Destornillador Phillips

### Opcional

- I. Taladro con una broca de 1.6 mm. para los agujeros pilotos
- II. Lápiz

### Ensamblajes del producto

<u>Unidades sencillas</u>	<u>Unidades dobles</u>
PSW12-1-35-C	PSW12-2-35-C
PSW10-1-30-C	PSW18-2-30-C
PSW12-1-50-C	

### Paso 1

Coloque el ensamblaje de la base deslizante en el piso del gabinete en la posición deseada. Posicione la Tira de Montaje frontal contra el borde posterior de la fachada del armazón del gabinete. Si está instalando dentro de un gabinete sin armazón, mida una distancia de entre 1.27 cm. y 1.9 cm. detrás de la abertura del gabinete, y alinee el ensamblaje de la base deslizante en una posición paralela a la abertura del gabinete. Cierre la puerta para asegurarse que el ensamblaje no sirva de estorbo manteniendo la puerta del gabinete abierta. También, asegúrese que la unidad tenga suficiente despeje relativo a la abertura de la puerta al extenderse completamente. Una vez que determine la posición, sujete en el lugar correcto usando los cuatro tornillos de montaje provistos y un destornillador Phillips. Paso opcional: Marque la posición de los agujeros de montaje con un lápiz, saque el ensamblaje de la base deslizante y taladre los agujeros pilotos para sujetar los tornillos. Regrese el ensamblaje de la base deslizante a su posición y sujete con los tornillos provistos.

### Paso 2 - Cubo único

Si las piezas deslizantes están completamente extendidas, regréselas a la posición cerrada. Sujete la jaula de alambre por encima del ensamblaje de la base deslizante de manera que la jaula se alinee con el clip de retención incorporado al lado de las piezas deslizantes. El cubo de basura se alojara en una posición perpendicular a la abertura del gabinete. Empujando fuertemente, baje la jaula de alambre hasta que entre los clips de retención alojándose completamente.

### Paso 2 - Cubo doble

Si las piezas deslizantes están completamente extendidas, cierra la unidad para que el clip de retención posterior de la jaula - incorporado al lado de las piezas deslizantes - quede adentro del gabinete. Comenzando con la jaula posterior, sujete la jaula de alambre por encima del ensamblaje de la base deslizante de manera que la jaula se alinee con el clip de retención. Los cubos se alojarán en una posición perpendicular a la abertura del gabinete. Empujando fuertemente, baje la jaula de alambre hasta que entre los clips de retención alojándose completamente. Cierre la unidad completamente e instale la jaula de alambre frontal de la misma manera.

### Paso 3

Con las piezas deslizantes completamente extendidas, conecte la manija a los deslizadores de la gaveta usando (4) tornillos Phillips de 0.95 cm. Introduzca el (los) cubo(s) a la jaula para completar la instalación.